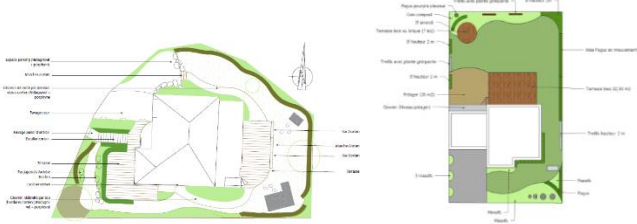


# VOTRE ETUDE COMPREND :

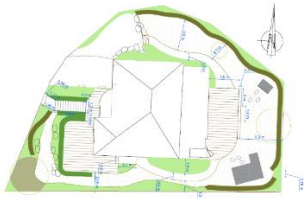
## REPRESENTATION GRAPHIQUE



## REPRESENTATION GRAPHIQUE DETAILLEE



## REPRESENTATION GRAPHIQUE - SURFACES



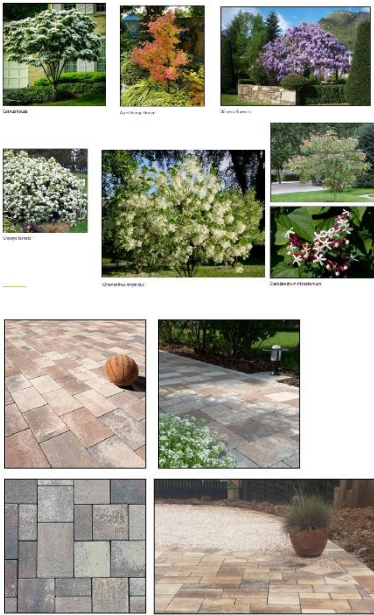
## PLAN DE PLANTATION



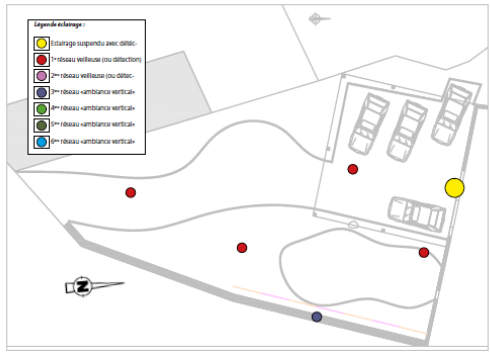
## Liste des végétaux

ARBRES	GRIMPEANTES
<ul style="list-style-type: none"> <li>1 Platanus occidentalis</li> <li>1 Quercus robur</li> <li>1 Magnolia grandifolia</li> <li>1 Prunus avium</li> <li>1 Eucalyptus globulus</li> <li>1 Ficus religiosa</li> </ul>	<ul style="list-style-type: none"> <li>1 Clematis integrifolia</li> <li>1 Clematis flammula</li> <li>1 Clematis recta</li> <li>1 Clematis floris</li> <li>1 Clematis recta</li> <li>1 Clematis floris</li> <li>1 Clematis recta</li> <li>1 Clematis floris</li> <li>1 Clematis recta</li> <li>1 Clematis floris</li> </ul>
ARBRES ET ARBUSTES	ARBRES ET ARBUSTES
<ul style="list-style-type: none"> <li>1 Prunus avium</li> <li>1 Prunus avium</li> <li>1 Prunus avium</li> <li>1 Prunus avium</li> <li>1 Prunus avium</li> <li>1 Prunus avium</li> <li>1 Prunus avium</li> <li>1 Prunus avium</li> <li>1 Prunus avium</li> <li>1 Prunus avium</li> </ul>	<ul style="list-style-type: none"> <li>1 Prunus avium</li> <li>1 Prunus avium</li> <li>1 Prunus avium</li> <li>1 Prunus avium</li> <li>1 Prunus avium</li> <li>1 Prunus avium</li> <li>1 Prunus avium</li> <li>1 Prunus avium</li> <li>1 Prunus avium</li> <li>1 Prunus avium</li> </ul>
ARBRES ET ARBUSTES	ARBRES ET ARBUSTES
<ul style="list-style-type: none"> <li>1 Prunus avium</li> <li>1 Prunus avium</li> <li>1 Prunus avium</li> <li>1 Prunus avium</li> <li>1 Prunus avium</li> <li>1 Prunus avium</li> <li>1 Prunus avium</li> <li>1 Prunus avium</li> <li>1 Prunus avium</li> <li>1 Prunus avium</li> </ul>	<ul style="list-style-type: none"> <li>1 Prunus avium</li> <li>1 Prunus avium</li> <li>1 Prunus avium</li> <li>1 Prunus avium</li> <li>1 Prunus avium</li> <li>1 Prunus avium</li> <li>1 Prunus avium</li> <li>1 Prunus avium</li> <li>1 Prunus avium</li> <li>1 Prunus avium</li> </ul>

## REFERENCES PHOTOS



## PLAN FEU



## PLAN TOPOGRAPHIQUE



## FICHE TECHNIQUE

### LE MIDGRAVEL

L'équilibre inhérent aux platesaux végétalisés et à la couche de drainage doit être préservé. L'équilibre de la couche de drainage dépend de la capacité perméable de celle-ci et du type de circulation envisagée, voir les lignes guides techniques.

La couche de drainage végétalisée assure tout le drainage le plus important des eaux de pluie. Celle-ci assure en effet la répartition et la distribution des forces sur un sol végétalisé au lieu de la compression à long terme qui se produit sur le type de drainage vu en fonction de la nature du sol.

Pour piédonniers et pistes cyclables

On doit garantir minimum 2 cm de hauteur d'épaisseur de la couche de drainage. On doit également garantir la perméabilité de la couche de drainage.

Pour voitures

On doit garantir minimum 4 cm de hauteur d'épaisseur de la couche de drainage. On doit également garantir la perméabilité de la couche de drainage.

Pour petits boulevards et accès piétons

On doit garantir minimum 2 cm de hauteur d'épaisseur de la couche de drainage. On doit également garantir la perméabilité de la couche de drainage.



### BORDURES

Une attention particulière doit être accordée à la finition des bords, de manière à protéger les platesaux végétalisés des décharges mécaniques et humaines. C'est avant tout la zone aux alentours de la couche de drainage qui est la plus vulnérable.



### REMPLISSAGE DES PLATEAUX DE MIDGRAVEL AVEC DU GRAVIER

En raison du tassement des graviers au cours du premier hiver qui suit la pose, il est conseillé d'effectuer le gravier de façon à ce que celui-ci recouvre les dalles environnantes.

Après l'hiver, l'épaisseur de la couche de gravier au-dessus des dalles sera d'environ 2 cm.

La couche de gravier de 20 cm de hauteur est recommandée pour les platesaux de drainage. Il est conseillé de ne pas effectuer la circulation de charges lourdes sur les dalles avant le remplissage de gravier.



## VUE

